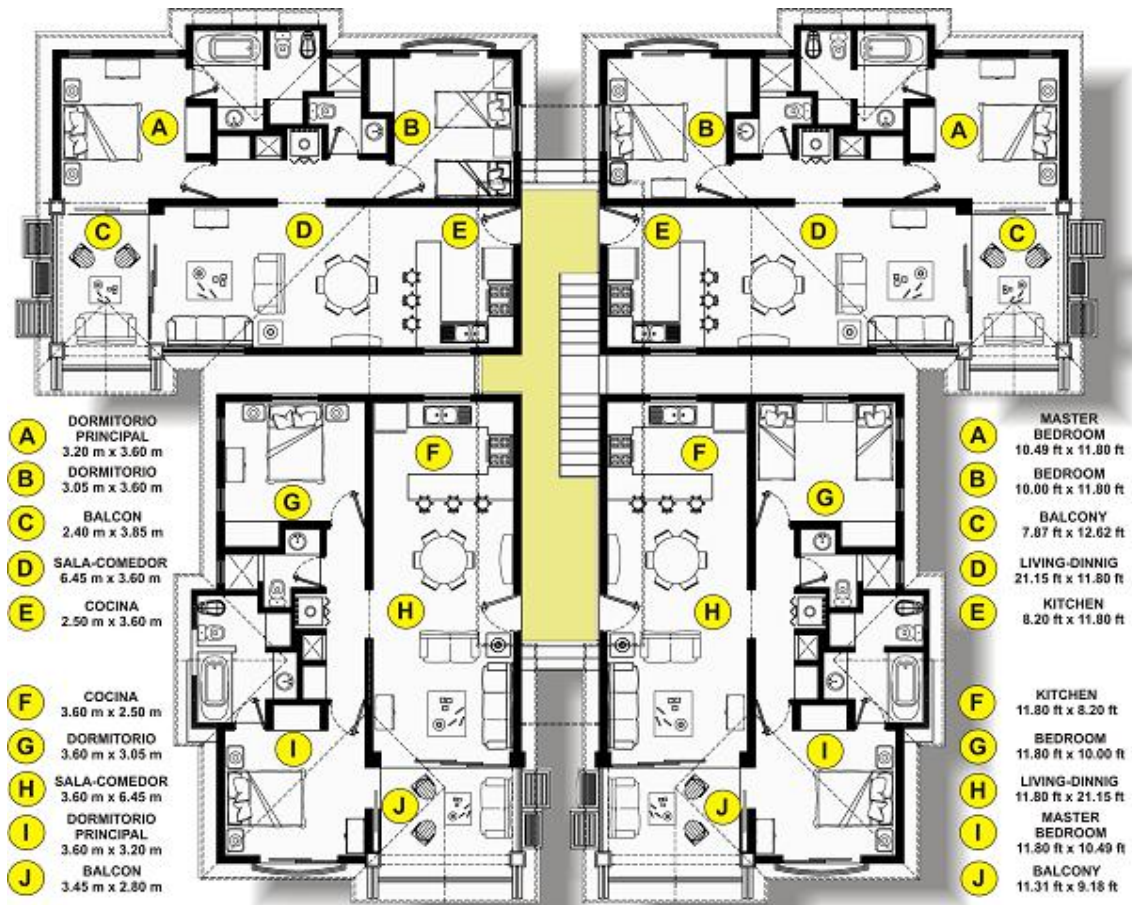


RESIDENCIAL LAGUNA GOLF

Superficie del Apartamento: 109.65m²



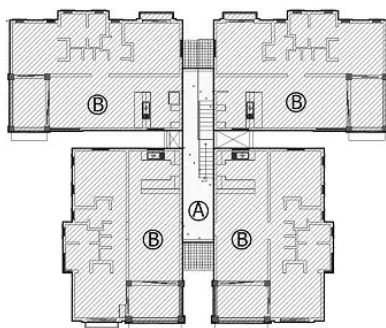
Planta de distribución de cada bloque.

Superficie del Apartamento

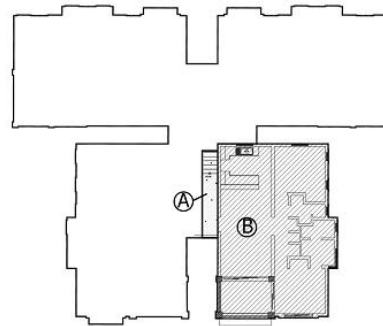
En la República Dominicana, cuando se compra un apartamento, es costumbre hablar de metros brutos. Es decir, se contabilizan paredes, tabiques, escaleras comunes y zonas habitables. También es costumbre incluir en el precio del apartamento la plaza de "parking" sin contabilizar el metraje. Así las cosas, como LAGUNA GOLF está destinado a la venta internacional principalmente, a continuación detallamos lo que vendemos a nuestros clientes por el precio ofertado.

CALCULO DE AREAS

RESIDENCIAL LAGUNA GOLF

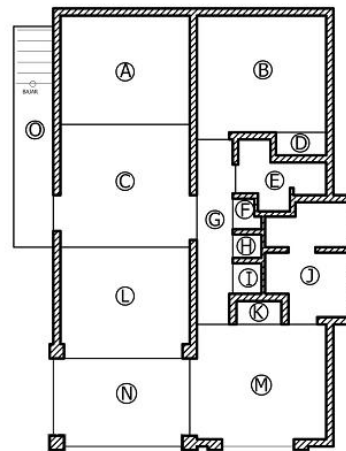


□ (A) AREA CIRCULACION --- 27.06 m² (6.17 %)
 ▨ (B) AREA APTOS ----- 411.56 m² (93.83 %)
 AREA TOTAL x NIVEL-- 438.62 m² (100.00 %)



▨ (A) AREA COMUN ----- 6.76 m² (6.17 %)
 □ (B) AREA NETA APTO ---- 102.89 m² (93.83 %)
 TOTAL----- 109.65 m² (100.00 %)

Símbolo	Espacio	Mt ²	(%)
A	Cocina	10.91	9.95
B	Habitación	11.7	10.67
C	Comedor	9.65	8.80
D	Closet	0.9	0.82
E	Baño Común	4.77	4.35
F	Manejadora	0.58	0.53
G	Pasillo	5.37	4.90
H	Vertedero	0.52	0.47
I	Lavadora	0.68	0.62
J	Baño Principal	7.68	7.00
K	Closet	0.81	0.74
L	Sala	14.6	13.32
M	Habitación Princ.	13.35	12.18
N	Balcón	10.25	9.35
	Area Util	91.77	83.69
	Area Muros	11.12	10.14
O	Area Comun	6.76	6.17
	Area Total Neta	109.65	100.00



Los apartamentos de LAGUNA GOLF tienen una superficie bruta de 109.65m² que se subdividen en: 6.76m² de escalera común, 11.12m² de paredes y tabiques y un área útil de 91.77m². Además de todo esto al comprador se le incluye una plaza de aparcamiento para automóvil de 12m² y compartirá la propiedad en común de calles y paseos interiores, jardines, piscina de 25mts de longitud y un local social de 250m² de superficie que incluye, entre otras, un gimnasio equipado.